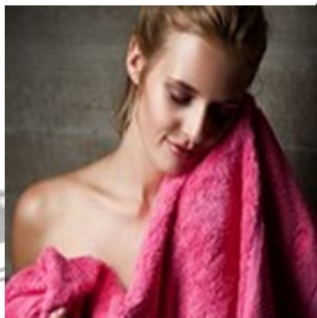




Textil · Bekleidung · Schuh · Leder

Herzlich Willkommen
zum Pressegespräch

Wien, am 12. September 2011



Fachverband der Textil-, Bekleidungs-, Schuh- und Lederindustrie („TBSL“)

- seit 11.06.2010 konstituiert
- Präsident: Ing. Reinhard Backhausen
- rund 550 Unternehmen
- über 24.300 Beschäftigte
- über 4 Mrd. EUR Umsatz
- Exportanteil zwischen 75 % und 90 %



Entwicklung im 1. Halbjahr 2011 stimmt optimistisch

- Umsatz der Textilindustrie um + 12 % gesteigert
- Umsatz der Bekleidungsindustrie gehalten
- Positive Exportentwicklung in der Textil- und Bekleidungsindustrie
- Exporte der Schuhindustrie stiegen um + 26,6 %
- Exporte der Lederwaren Industrie stiegen um + 10,1 %



Textilindustrie im 1. Halbjahr 2011

- 338 Unternehmen, (inkl. 200 Unternehmen Stickereigewerbe)
- Umsatz: 1,23 Mrd. EUR (+12,0 %)
- 12.943 Beschäftigte
- Exportquote: 89 %
- Exporte: 1,1 Mrd. EUR (+ 10,2 %)
- Importe: 1,6 Mrd. EUR (+ 14,8 %)



Bekleidungs- und Heimtextilien 1. Halbjahr 2011

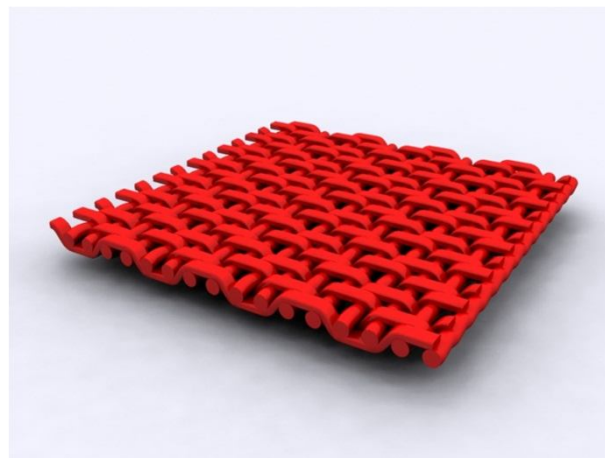
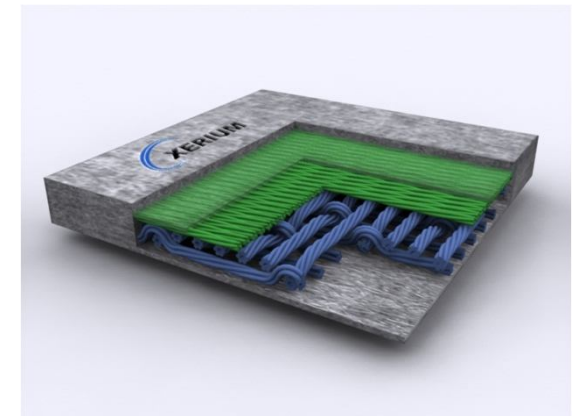


Umsatz	615 Mio. EUR (+ 12,8 %)
Beschäftigte	7.999 (+ 0,2 %)

Technische Textilien 1. Halbjahr 2011

Umsatz 619 Mio. EUR (+ 11,1 %)

Beschäftigte 4.944 (+ 5,8 %)



Nachhaltigkeit und Umweltschutz in der Textilindustrie

- Sparsamer und schonender Umgang mit Ressourcen
- Optimierung von Produktionsprozessen
- Reduktion von Emissionen
- Verzicht auf Materialien, die negative Auswirkungen für die Umwelt haben



Zukunftsweisende Textilindustrie

- Schaffung von Wiederverwertungskreisläufen
- z.B. „Cradle-to-Cradle-System“
- Z.B. „bluesign“[®]
- Beteiligung an der heurigen Green-Expo



Bekleidungsindustrie im 1. Halbjahr 2011

- Umsatz: 550 Mio. EUR
- 165 Unternehmen mit 7.800 Beschäftigten
- Exportquote: 70 %
- Exporte: 926 Mio. EUR (+ 12,5 %)
- Importe: 2,2 Mrd. EUR (+ 14,5 %)



Deutlicher Aufwärtstrend von Bekleidungsexporten aus Österreich im ersten Halbjahr 2011

- **Hauptmarkt
Deutschland**
Exporte: € 357 Mio. (+ 15,6 %)
Die Folgen des Konjunkturaufschwunges sind deutlich spürbar
- **Schweiz**
Exporte: € 52 Mio. (+ 13,4 %)
Wechselkursentwicklung macht sich positiv bemerkbar
- **Russland**
Exporte: € 20 Mio. (+ 25,3 %)
Das in Krisenzeiten verlorene Terrain wird wieder gut gemacht
- **Importseitig:
China auf Platz 2**
Importe: € 431 Mio. (+ 17,9 %)
unter Einbeziehung der indirekten Importe via andere EU-Staaten durch Modeketten ist China Hauptlieferant in den österreichischen Markt

Lage der Bekleidungsindustrie

- Die Auftragslage der Bekleidungsindustrie für Herbst-Winter 2011/2012 hat sich gegenüber dem Vorjahr verbessert
- Für das Jahr 2011 werden Umsatzzuwächse erwartet
- Unsicherheitsfaktoren (USA, China, Japan) in der Weltkonjunktur sowie die bekannten Probleme in mehreren EU-Mitgliedsstaaten dämpfen die Euphorie



Lage der Bekleidungsindustrie

- Der Umsatzrückgang des heimischen Bekleidungshandels im ersten Halbjahr 2011 (real minus 1,9 %) ist auf die Verunsicherung der österreichischen Konsumenten durch die aktuelle europäische Schuldenkrise zurückzuführen
- Forderung an Verantwortliche auf nationaler und europäischer Ebene nach vertrauensbildenden Schritten, um das Vertrauen der Konsumenten wieder herzustellen



„TBSL“ Unternehmen neu strukturiert und zukunftsorientiert

- Smart Textiles als Zukunftschance
- Interessante Jobchancen für junge MitarbeiterInnen
- Nachhaltigkeit



Interessante Karrieremöglichkeiten in der österreichischen Textil-Bekleidungs-Schuh-Lederindustrie

- oftmals Jobs mit internationalem Aktionsradius
- „Green Jobs“ durch hervorragende Umweltperformance
- Interessante Jobs in Forschung & Entwicklung z.B. Smart Textiles
- „Nachhaltiges Agieren ist intelligentes Agieren“



Die „TBSL“ Industriezweige sichern ihre Position auch in Zukunft durch:

- ein Höchstmaß an Kreativität
- Innovation
- Umweltbewusstsein
- Zuverlässigkeit
- hohe Qualitätsstandards



Hoher Stellenwert textiler Innovationen

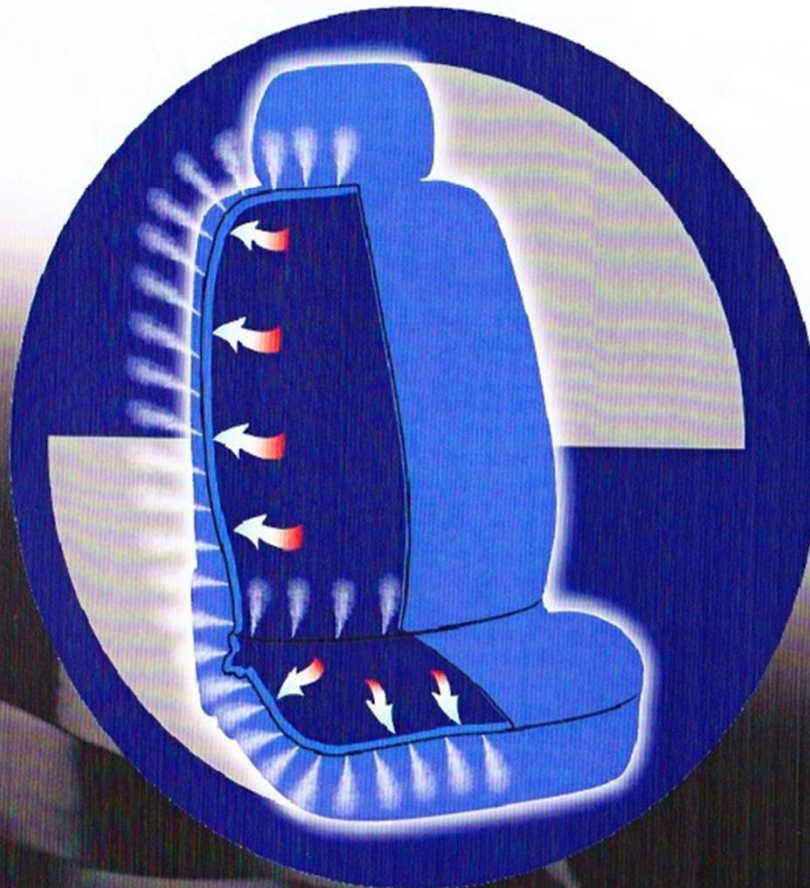
- Die Wettbewerbsposition österreichischer Markenproduzenten gegenüber asiatischer Massenware wird mit kreativen, multifunktionellen Erzeugnissen und Smart Textiles verbessert



Best Practice-Beispiele für die Innovationskraft der heimischen Textil- und Bekleidungsindustrie



Die Lösung

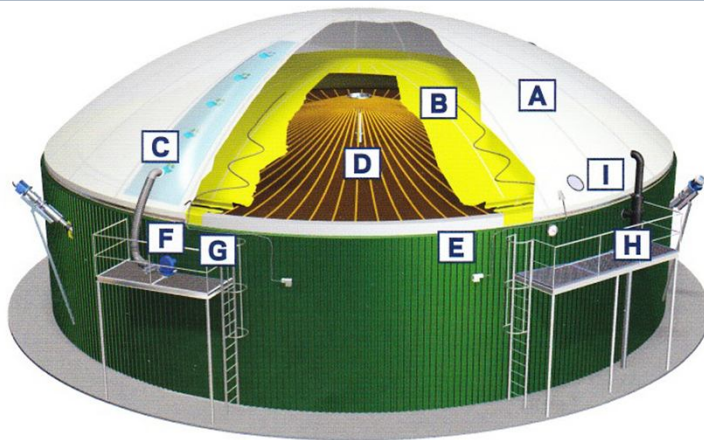


- „Walser Aerotex“ Autositzbezüge verhindern einen Feuchtigkeitsstau
- „Walser Clix-Airbag Sitzbezüge“ können Leben retten, da Seitenairbags durch den Sitzbezug austreten können



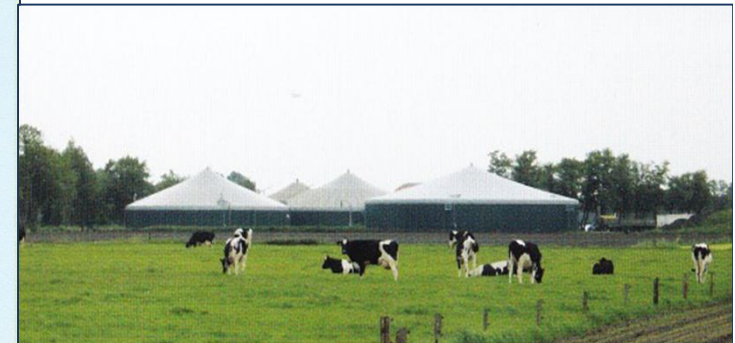


- Sattler Biogasanlagen
- umweltverträglich
- Ressourcen schonend



A Außenmembrane B Innenmembrane C Air Flow System D Gurtsystem E Verankerungsring
F Luftherhaltungsventil G Gebläse H Sicherheitsventil I Sichtfenster

- sehr hohe Betriebsdrücke
- große Volumina
- geeignet für höchste Schnee- und Windlasten
- dauerhaft gasbeständig
- niedrige Investitions- und Betriebskosten im Vergleich zu Stahlspeichern
- kurze Bauzeit
- hohe Betriebssicherheit
- exakte Füllstandsmessung



- Giesswein Hausschuhe mit Naturlatexsohle sind recycelbar.
- antiseptische Wirkung

Wunderschön weich!

Die neue Giesswein-Sohle aus Naturlatex.

*...noch rutschfester
...noch wärmeisolierender
...noch längere Lebensdauer*



- **Shape&Control**
- **Lingerie und Legwear Produkte**
- **Produkte mit idealer Wirkung**
- **um eine gute Figur zu machen**



A woman with her eyes closed, smiling slightly, holding a large, soft pink towel. The background is dark and textured.

VOSSEN®

A TOUCH OF ENERGY

WKO INDUSTRIE
Textil · Bekleidung · Schuh · Leder

„Vossen blue“ steht für Handtücher „Made in Austria“
20 % Energieersparnis beim Waschen
Durch Kaltfärbung Senkung der Waschttemperatur
bis 20° Grad möglich.
Brauchwasser bei Erzeugung wird zur 100 %-igen
Wärmerückgewinnung verwendet

„edelweiss“ Low Energy Towels
minus 35 % Trocknungsenergie,
geringere Waschttemperatur,
sowie weniger Prozesschemie

und Framsohn
„Organic Touch“ Produkte
aus hochwertiger Biobaumwolle


fram
sohn
1908



sembella®

SCHLAFKULTUR ■

WKO INDUSTRIE
Textil · Bekleidung · Schuh · Leder

- Perfekter Liegekomfort
- Schützt dauerhaft vor Bakterien, Pilzen und Milben
- Dauerhaft antistatisch
- Wissenschaftlich geprüft

ACTIVE CARE

Die Matratze mit Abwehrkräften

**MATRATZEN
BULTEX** 
active care



LOHMANN & RAUSCHER

Cellacast® Soft

Der funktionserhaltende Stützverband

- semi-rigider Stützverband
- zur fokussierten Immobilisation
- besonders leicht und flexibel – auch an den Verbandrändern





Die Bettdecke KlimaControl Comfort aus 100 % TENCEL Besticht durch temperaturnausgleichende Eigenschaften.

HEFEL Textil GmbH



Die Bettwäsche aus 100 % MicroTENCEL überzeugt durch einzigartige Hautfreundlichkeit.

DI Martin Bammer, MAS

AIT Austrian Institute of Technology

Integration von gewebten NFC-Tags in Textilien

SEIBERSDORF
LABORATORIES



Unternehmen des Jahres 2011 der österreichischen Textilindustrie



Wolford AG

- Mag. Peter Simma, CFO Wolford
- seit Jahren auf Erfolgskurs
- größtes Unternehmen der österreichischen Textilindustrie
- Ausweitung von Produktpalette und Filialnetz
- deutliche Umsatzsteigerung
- Steigerung der Rentabilität

Unternehmen des Jahres 2011 der österreichischen Bekleidungsindustrie

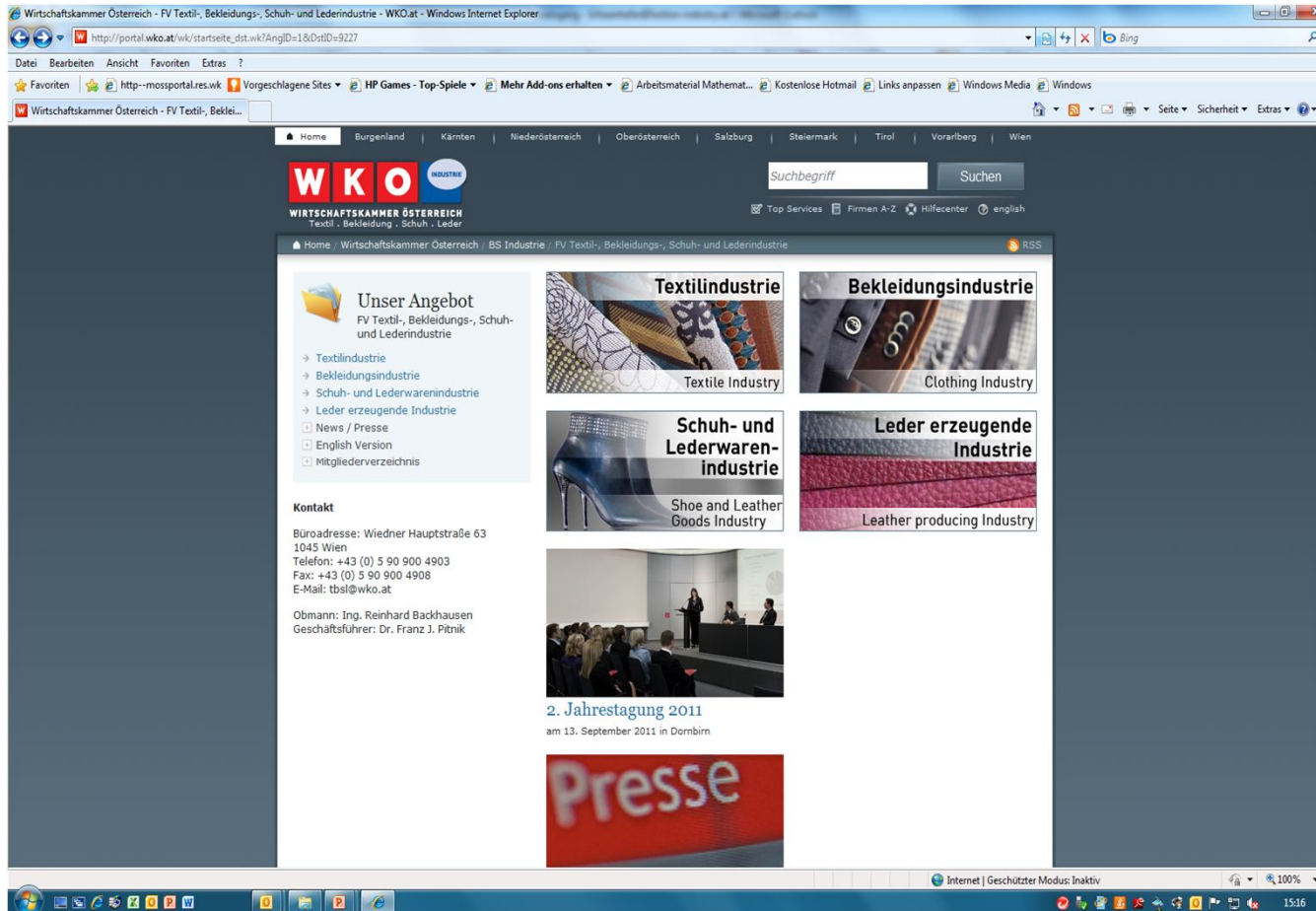


Tradition und Mode



Tostmann Trachten

- ❖ Dr. Gesine Tostmann
- ❖ gegründet 1949
- ❖ Erfolgreich durch die Krise
- ❖ bereits in 2. und 3. Generation von den Damen der Familie Tostmann geführt
- ❖ Produktion in Seewalchen
- ❖ Besondere Verbundenheit mit der Bevölkerung und den Arbeitsplätzen im Salzkammergut



Danke für Ihr Interesse!
Sie finden alle Texte und Fotos auf www.tbsl.at